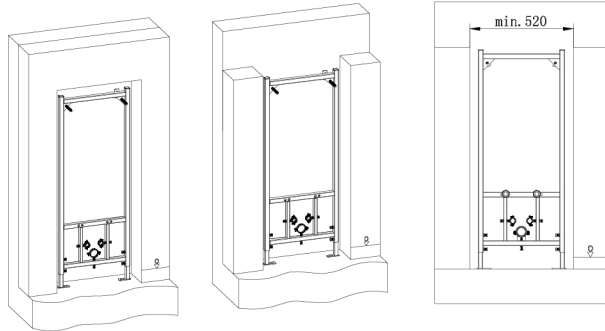


**ВАЖНО!** Монтаж любой инсталляции URBATEC должен осуществляться специалистами, специализирующиеся на установки подобного оборудования. Система инсталляции URBATEC позволяет скрыто установить сантехнические приборы, а подводящие трубы спрятать в стене.

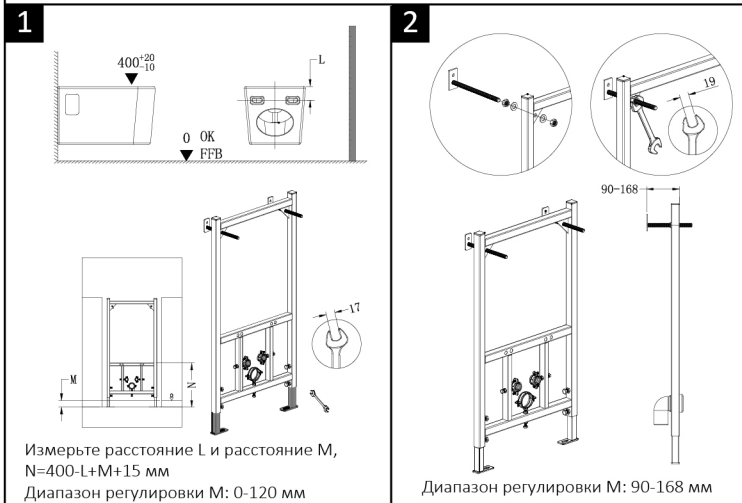
## ЭТАПЫ УСТАНОВКИ

### 1. Постройте сборную стену

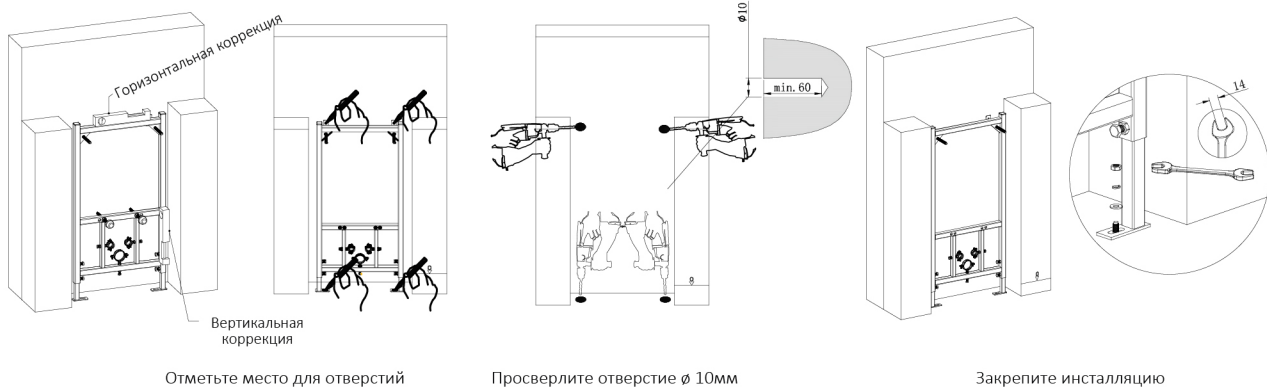


1. Стена может быть кирпичной или гипсокартонной.
2. Резервируйте место для водопроводных труб.
3. Оставьте не менее 520 мм для установки биде.

### 2. Предварительное позиционирование перед установкой

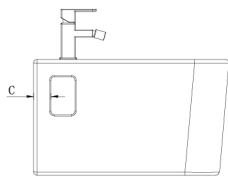


### 3. Установите раму биде

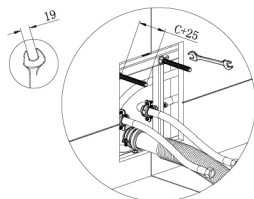


#### 4. Установка подвесного биде

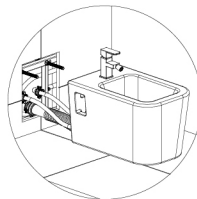
2



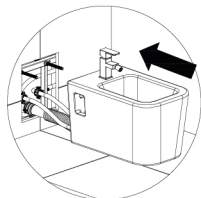
Измерьте расстояние C



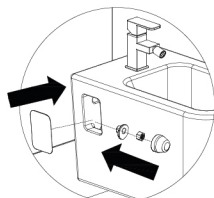
Отрегулируйте длину шпилек C + 25 мм



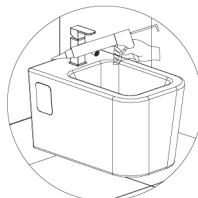
Подсоедините смеситель и сифон



Повесьте биде



Закрепите биде



Нанесите силиконовый герметик

#### 5. Установка завершена

