

# Керамический писсуар с инфракрасным устройством смыва SLP 17

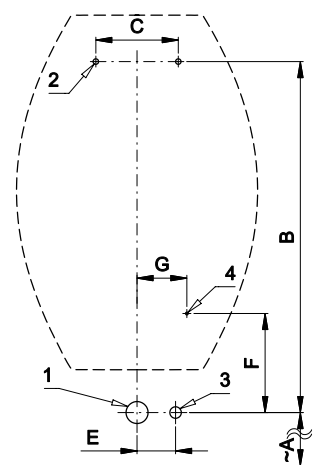


SLP 17 - DOMINO

## Характеристики

- устройство смыва реагирует на присутствие человека перед писсуаром на расстоянии макс. 0,7 м от датчика на протяжении времени более чем 7,5 сек.
- смыв писсуара после ухода человека
- продолжительность смыва можно настроить 0,5 - 15,5 сек.
- настройка параметров при помощи пульта дистанционного управления SLD 03
- самодействующий смыв по истечении 24 часов от последнего смыва
- отслеживает состояние батареек (варианты с индексом B)

## Схема включения и монтажа



- 1 - отток Ø 40 мм  
 2 - отверстие для крепления  
 3 - подача воды  
 4 - подвод питания электроники 24 В пост.

Размеры (мм)	A	B	C	E	F	G
SLP 17 - Domino	420	638	150	70	180	90

\* для высоты переднего крана писсуара 650 мм над полом

## Спецификация поставки

- SLP 17 - арт. № 01170 керамический писсуар, смывная головка с электроникой, электромагнитный клапан,  
 SLP 17B - арт. № 11176 угловой вентиль, соединительные шланги, крепежный комплект, 4 шт. AA щелочных батареек 1,5 В, 2700 мА/час (SLP 17B)

## Рекомендуемые принадлежности

- SLZ 01Y - арт. № 05012 источник питания 24 В пост. для подключения макс. 5 устройств  
 SLZ 01Z - арт. № 05011 источник питания 24 В пост. для подключения макс. 9 устройств  
 SLZ 04Y - арт. № 05042 источник питания 24 В пост. в распределительный шкаф, для подключения макс. 5 устройств  
 SLZ 04Z - арт. № 05041 источник питания 24 В пост. в распределительный шкаф, для подключения макс. 9 устройств  
 SLZ 04X - арт. № 10049 источник питания 24 В пост. в распределительный шкаф, для подключения макс. 15 устройств  
 SLZ 06 - арт. № 05060 источник питания 24 В пост. для подключения макс. 1 устройства  
 SLD 03 - арт. № 07030 пульт дистанционного управления для настройки параметров  
 SLA 11 - арт. № 06110 ароматическое ситечко в писсуар - оранжевое, запах манго  
 SLA 11A - арт. № 06111 ароматическое ситечко в писсуар - красное, запах киви, грейпфрут  
 SLA 11B - арт. № 06112 ароматическое ситечко в писсуар - прозрачное, запах жимолость  
 SLA 11C - арт. № 06113 ароматическое ситечко в писсуар - голубое, запах цветы хлопка  
 SLR 02D - арт. № 08024 монтажная рама в гипсокартон для писсуара DOMINO  
 SLA 08 - арт. № 06080 пластиковый сифон 5/4"  
 SLA 36 - арт. № 06360 4 шт. AA щелочных батареек 1,5 В, 2700 мА/час (варианты с индексом B)

## Технические данные

### Питающее напряжение

- SLP 17 24 В пост.
- SLP 17B 6 В

### Потребляемая мощность

- напряжение 24 В пост. 7 Вт
- напряжение 6 В 3 Вт

### Зона чувствительности

0,6 - 0,75 м

### Рабочее давление

0,1 - 0,6 МПа

### Расход воды

18 л/мин. (инф. пар.)

### Подача воды

наруж. резьба G 1/2"

### Выход воды

смывная головка



Автоматические устройства смыва писсуаров