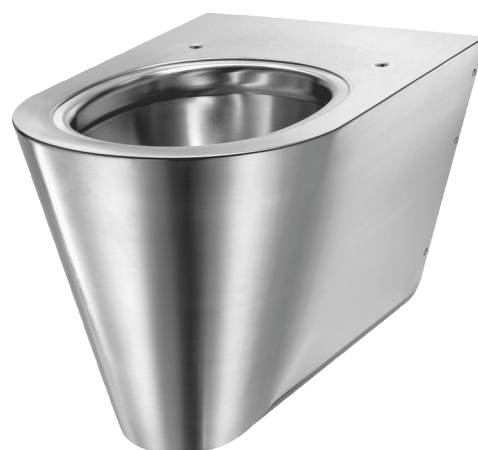


Унитаз подвесной S21 S

Арт. 110310

Матовая нержавеющая сталь 304



ОПИСАНИЕ

Унитаз подвесной S21 S - Арт. 110310

Подвесной унитаз 360 x 350 x 535 мм.
Совместим со всеми стандартными опорными рамами, представленными на рынке.

Простой элегантный дизайн.

Бактериостатическая нержавеющая сталь 304.

Матовая поверхность.

Толщина стали: 1,5 мм.

Цельная штампованная чаша, без швов, легкий уход и повышенная гигиеничность.

Полированная внутренняя поверхность чаши и закругленные края для простоты очистки.

Смыв по периметру.

Горизонтальный подвод воды Ø 55 мм.

Горизонтальный выпуск Ø 100 мм.

Экономия воды: функционирует с объемом 4 л и больше.

Закрытое дно.

Отверстия для крепления сиденья. Поставляется с заглушками под отверстия из нержавеющей стали при использовании без сиденья.

Быстрая простая установка: монтаж спереди благодаря крепежной пластине из нержавеющей стали.

Поставляется с монтажной пластиной и 6 противокражными винтами TORX.

Маркировка CE. Соответствует норме EN 997 для слива объемом 4 л.

Вес : 11 кг.

Гарантия 30 лет.[Старый арт.0112030001]

ПРЕИМУЩЕСТВА



Бактериостатическая нержавеющая сталь 304



Полированная внутренняя поверхность чаши



Простой элегантный дизайн

ТЕХНИЧЕСКИЕ ХАРАКТЕРИСТИКИ

Унитаз подвесной S21 S - Арт. 110310

| | |
|-----------|---|
| Высота | 350 мм |
| Длина | 535 мм |
| Ширина | 360 мм |
| Толщина | 1,5 мм |
| Покрытие | Матовая нержавеющая сталь 304 |
| Стандарты |   |
| Гарантия |  |

