



Кран с кнопкой и таймером из нержавеющей стали

- Синхронизированное нажатие кнопки.
- Предназначен для установки на стену.
- Фиксированный носик.
- Долговечность и устойчивость к коррозии.
- Предназначен для общественных мест с высокой степенью вандализма.
- Легкость очистки.

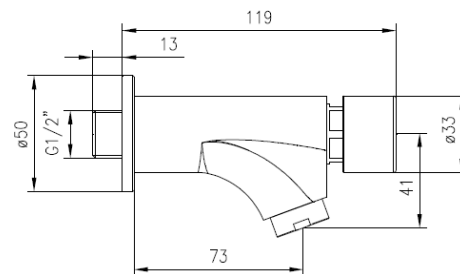
КОМПОНЕНТЫ И ТЕХНИЧЕСКИЕ ХАРАКТЕРИСТИКИ

- Изготовлен из хромированной латуни.
- Максимальные размеры: глубина 119 мм и кнопка Ø 33 мм.
- Соединительная резьба G1/2".
- Время подачи: 15 ± 5 секунд при 3 бар.
- Давление подачи: мин. 1 бар, макс. 6 бар.
- Рекомендуемое давление: 2-4 бар.
- Рекомендуемая температура подачи: от 5 до 65 °C.
- Расход: 0,55 м³ / ч (1 бар).

КРАТКОЕ ОПИСАНИЕ

GIAMPIERI с одной кнопкой, для установки в стену, из хромированной латуни. Фиксированный носик. Максимальные размеры: глубина 119 мм и кнопка Ø 33 мм.

ТЕХНИЧЕСКИЙ ЧЕРТЁЖ



NOFER S.L.
 Avenida de la fama, 118
 08940 · Comella de
 Llobregat
 (Barcelona) Tel +34
 934 742 423 · Fax

готовящиеся товары



07000

07300

07301

07303

07500.G

07503