

Керамические писсуары с радарным устройством смыва SLP 24R, SLP 25R



SANELA
we make water cool®



SLP 24 - ALESSI
С КРЫШКОЙ



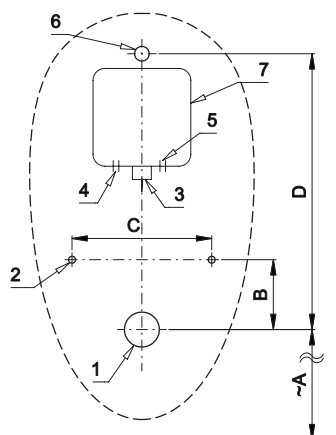
SLP 25 - ALESSI
БЕЗ КРЫШКИ

Характеристики



- включает управление по Bluetooth (приложение Sanela Control доступно для загрузки)
- простая установка
- всё устройство смыва расположено за писсуаром
- реагирует только на пользование писсуаром (анализирует изменения, которые возникают внутри писсуара при протекании жидкости)
- продолжительность смыва можно настроить 0,5 - 15,5 сек.
- настройка параметров и связь с электроникой через приложение Sanela Control (Bluetooth) или пульт дистанционного управления SLD 04 (звуковая индикация настройки) без демонтажа писсуара
- самодействующий смыв после 6 часов от последнего смыва
- возможность регулировки расхода воды шаровым вентилем
- после смыва устройство дополнит сифон водой

Схема включения и монтажа



- 1 - отток Ø 50 мм
- 2 - отверстие для крепления
- 3 - подача воды
- 4 - подвод питания электроники 230 В (SLP 24/25RZ)
- 5 - подвод питания электроники 24 В пост. (SLP 24/25R)
- 6 - выпускной патрубок
- 7 - монтажная коробка

SLP 24, 25

Размеры (мм)	A	B	C	D
SLP 24 - ALLESI	420	100	200	395
SLP 25 - ALLESI	420	100	200	395

* для высоты переднего крана писсуара 650 мм над полом

Спецификация поставки

- SLP 24R - арт. № 01244 керамический писсуар с радарным устройством смыва включая модуль Bluetooth,
 SLP 25R - арт. № 01254 монтажная пластмассовая коробка с латунным резьбовым соединением,
 SLP 24RZ - арт. № 01245 электромагнитным клапаном и шаровым вентилем, выпускной патрубок
 SLP 25RZ - арт. № 01255 с уплотнением, крепежный комплект, сифон, пластмассовый крышка (SLP 24xx), источник питания (SLP 24/25RZ)

Технические данные

- Размер монтажной коробки** 140 x 140 x 75 мм
- Питающее напряжение**
- SLP 24R, 25R 24 В пост.
 - SLP 24RZ, 25RZ 230 В
- Потребляемая мощность**
- напряжение 24 В пост. 8 Вт
- Рабочее давление** 0,1 - 0,6 МПа
- Расход воды** 18 л/мин. (инф. пар.)
- Подача воды** наруж. резьба G 3/4"
- Выход воды** выпускной патрубок с уплотнением



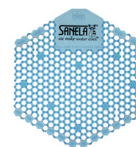
SLA 11



SLA 11A



SLA 11B



SLA 11C

Автоматические устройства смыва писсуаров

Рекомендуемые принадлежности

SLZ 01Y	- арт. № 05012	источник питания 24 В пост. для подключения макс. 5 устройств
SLZ 01Z	- арт. № 05011	источник питания 24 В пост. для подключения макс. 9 устройств
SLZ 04Y	- арт. № 05042	источник питания 24 В пост. в распределительный шкаф, для подключения макс. 5 устройств
SLZ 04Z	- арт. № 05041	источник питания 24 В пост. в распределительный шкаф, для подключения макс. 9 устройств
SLZ 04X	- арт. № 10049	источник питания 24 В пост. в распределительный шкаф, для подключения макс. 15 устройств
SLZ 06	- арт. № 05060	источник питания 24 В пост. для подключения макс. 1 устройства
SLD 04	- арт. № 07040	пульт дистанционного управления для настройки параметров
SLA 11	- арт. № 06110	ароматическое ситечко в писсуар - оранжевое, запах манго
SLA 11A	- арт. № 06111	ароматическое ситечко в писсуар - красное, запах киви, грейпфрут
SLA 11B	- арт. № 06112	ароматическое ситечко в писсуар - прозрачное, запах жимолость
SLA 11C	- арт. № 06113	ароматическое ситечко в писсуар - голубое, запах цветы хлопка
SLR 01	- арт. № 08010	монтажная рама в гипсокартон для писсуара с радарным устройством смыва с монтажной коробкой за писсуаром
SLR 22	- арт. № 08220	монтажная рама в гипсокартон для пикреплении на пол и стену, предназначен для керамических писсуаров и писсуаров из нержавеющей стали (SLPN 07, SLPN 09) и устройств смыва, которое расположены над писсуаром (SLP 02, SLP 06)
Приложение SANELA CONTROL		доступно для загрузки в App Store и Play Store