



## Сушилка для рук V-JET NOFER V300 серебристо-серого цвета

### Описание

- Высококачественная сушилка для рук. Высокоскоростной воздушный поток без использования горячего воздуха.
- Высокая производительность. Потребление энергии на 85% меньше, чем у обычных сушилок.
- Антибактериальная защита Microban®, включенная в пластик при производстве.
- Система нейтрализации запахов ZeroSmell® gel CK1 и дополнительный HEPA-фильтр.
- С резервуаром для воды и воздушным фильтром.
- Поставляется с чистящей щеткой для предотвращения или решения проблем засорения, вызванных загрязнением.
- Подходит для населенных пунктов и мест с очень высокой частотой использования.
- Прочный, вандалоустойчивый и безопасный, поскольку в его конструкции отсутствуют острые края или другие опасные элементы.
- Соответствует европейским директивам по безопасности (CE).

### Предлагаемый текст для рецепта

Сушилка для рук NOFER, инжекторный воздух с сенсорной активацией, мощность двигателя 1760 Вт без использования горячего воздуха. Серебристо-серый корпус из ABS. Размеры: 617 высота x 300 ширина x 194 глубина (мм).

### Компоненты

- Высокопрочный внешний корпус из ABS.
- Высокопрочный резервуар для воды и воздушный фильтр из ABS.
- С защитным термоограничителем и автоматическим отключением при вандализме.
- Антибактериальная защита Microban®, включенная в пластик при производстве.
- Система нейтрализации запахов ZeroSmell® gel CK1 и дополнительный фильтр HEPA.
- Чистящая щетка для предотвращения или решения проблем с засорением.

### Операция

Поместите руки во внутренний канал устройства, не двигая ими.

### Очистка

Рекомендуется очищать хлопчатобумажной тканью, слегка смоченной в мыльном растворе. Затем высушите.

### Технические характеристики

**Material:** ABS

**Acabado:** Gris plata

**Espesor:** 3 mm

**Tª salida del aire:** a una Tª ambiente de 20°C

**Tipo motor:** 2 motores de tipo universal

**Motor velocidad:** 30000 r.p.m.

**Velocidad del aire:** 370 km/h

**Caudal del aire:** 3600 l/min

**Potencia total:** 1760 W

**Potencia del motor:** 1760 W

**Voltaje/Frecuencia:** 220-240 V - 50/60 Hz.

Disponble versión de 110/120 V~ (consultar)

**Aislamiento eléctrico:** Clase II

**Consumo:** máximo de 8 A

**Nivel sonoro a 2 metros:** 70 dBA

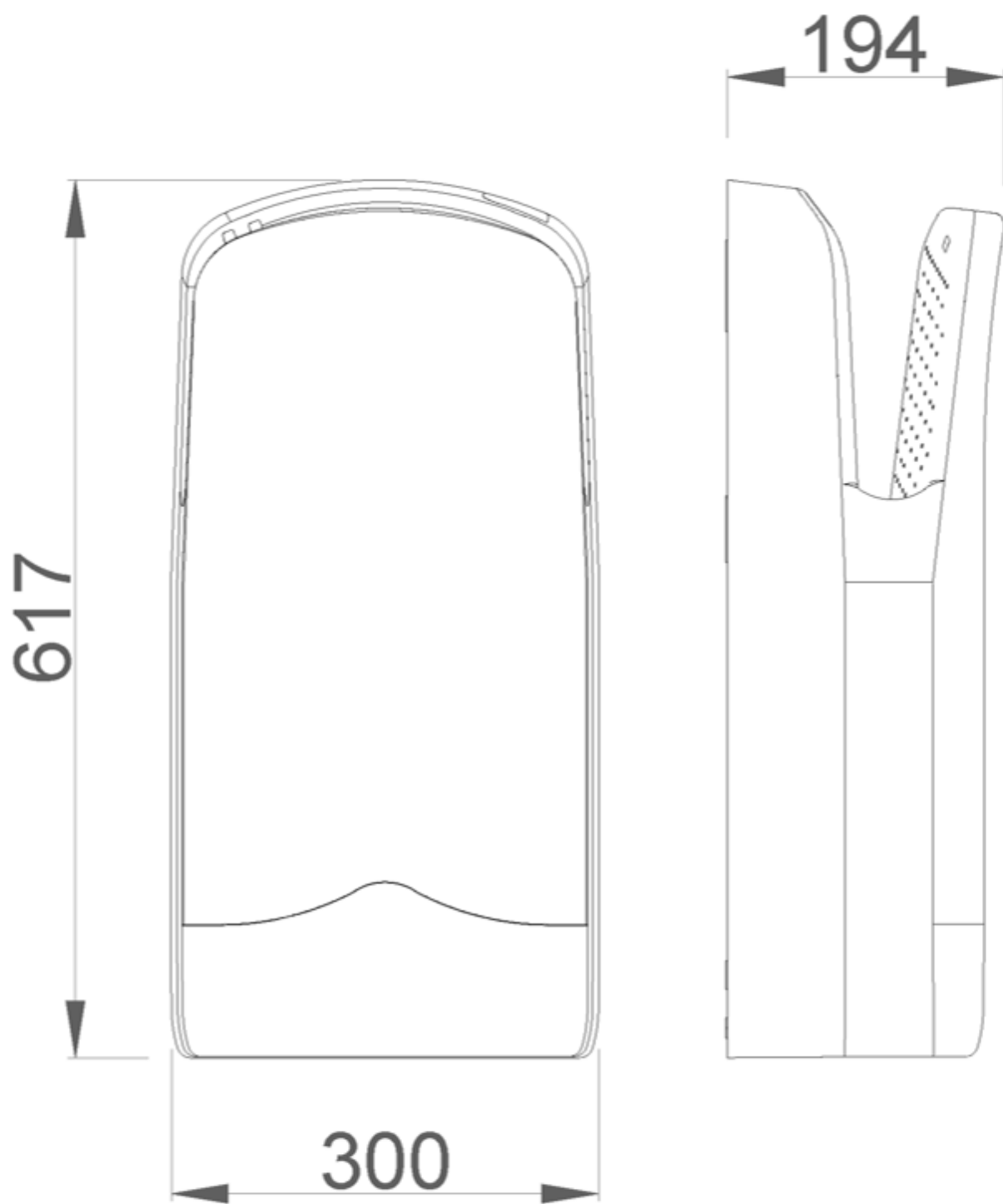
**Índice de protección contra proyecciones:** IPX1

**Dimensiones:** 617 alto x 300 ancho x 194 fondo (mm)

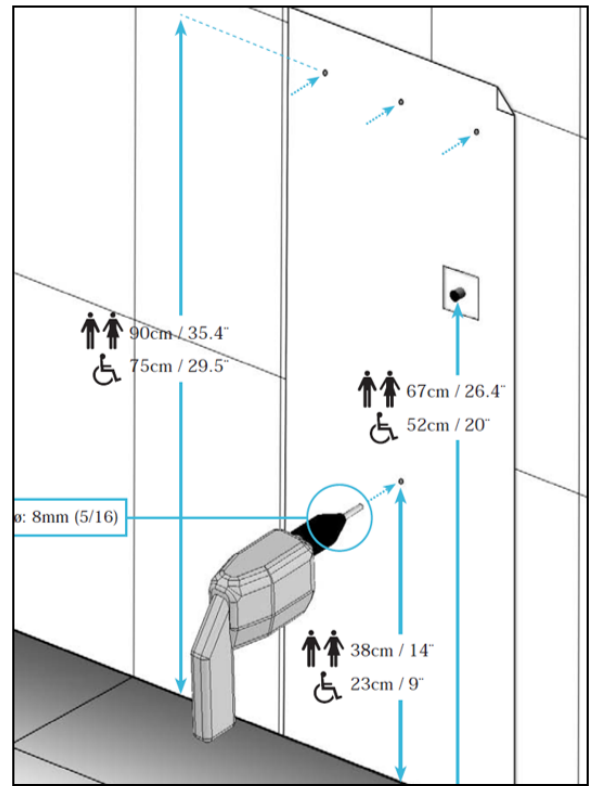
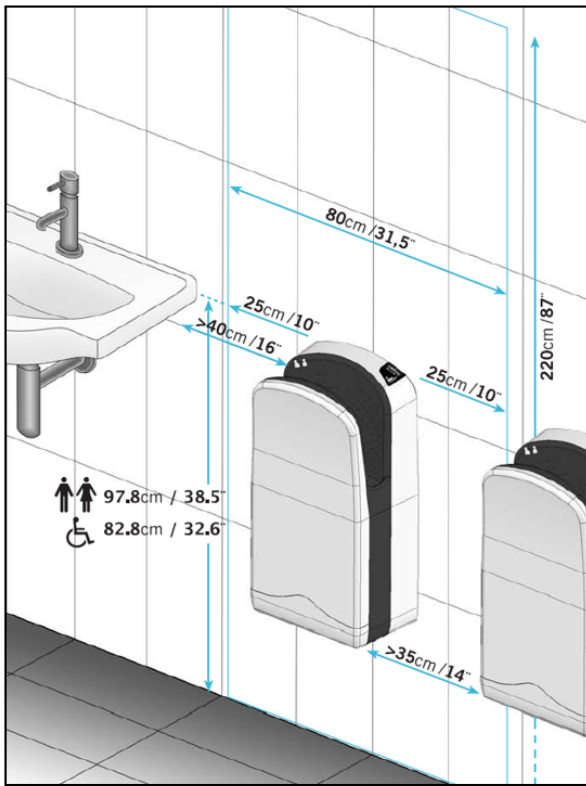
**Peso neto total:** 9,55 kg

**Tiempo de secado estimado:** 10-15 segundos

### Габаритная схема



En zonas de alta frecuencia de uso, se recomienda instalar un secamanos para cada lavamanos. En zonas con baja frecuencia de uso se recomienda un secamanos por cada dos lavamanos o dos secamanos por cada tres lavamanos. A continuación se muestran las medidas recomendadas para la instalación, tanto en caso de baño standard como adaptado.



Ctra. Laureà Miró,  
385-387  
08980 | Sant  
Feliu de  
Llobregat,  
Barcelona - Spain  
T. +34 934 742  
423  
F. +34 934 743  
548  
nofer@nofer.com  
www.nofer.com  
www.nofer.com  
www.nofer.com



СОПУТСТВУЮЩИЕ  
ТОВАРЫ



01303.AB



01303.BD



01303.CH

Эти спецификации могут быть изменены и/или дополнены в связи с производственными требованиями.