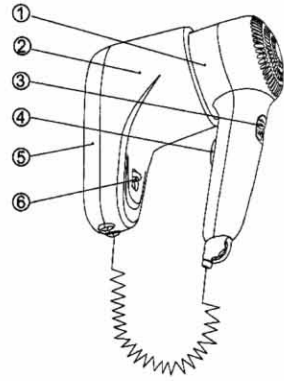




MANUAL DEL USUARIO SECADOR DE CABELLO SC0010/SC0010CS DESCRIPCIÓN DEL PRODUCTO

1. Cuerpo del secador
2. Carcasa del soporte de pared
3. Botón de control de potencia
4. Interruptor del secador
5. Tapa posterior del soporte
6. Interruptor general



ADVERTENCIAS

- Verificar que el voltaje del secador es el mismo que el de la instalación.
- Para evitar el riesgo de electrocución: Nunca sumerja el secador en el agua – no use el secador mientras esté tomando un baño o una ducha – no use el secador encima o cerca del lavamanos, la bañera o cualquier otro recipiente que contenga agua.
- El secador no debe entrar en contacto con el agua durante su limpieza.
- No se debe dejar el aparato sobre una superficie o tela mojada mientras esté en funcionamiento.
- Apagar el interruptor general, situado en el soporte, cuando no se use el secador.
- Para evitar daños en la piel o en el pelo, se debe mantener el secador a una cierta distancia.
- No cubrir la entrada ni la salida de aire durante su uso.
- El secador dispone de una protección para spbrecargas que desconecta el aparato cuando, por ejemplo, se bloquee la entrada o la salida de aire. Si esto sucediera, sitúe el interruptor general en la posición OFF y espere aproximadamente 5 minutos antes de volver a encenderlo.
- Cuando el secador disponga de un enchufe, desconectarlo cuando: el aparato no funcione correctamente, antes de su limpieza, tras su uso.

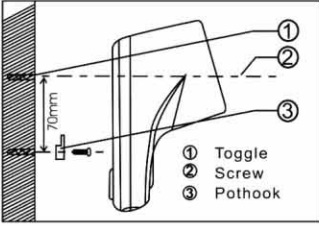
- No estirar el cable eléctrico.
- No enrolle el cable eléctrico alrededor del secador.
- No encender el secador cuando algún cable o la carcasa presenten daños.
- El secador debe usarse solamente para el propósito para el que se ha concebido.

INSTRUCCIONES DE MONTAJE

· ESTE APARATO DEBE SER MANIPULADO EXCLUSIVAMENTE POR UN TÉCNICO AUTORIZADO

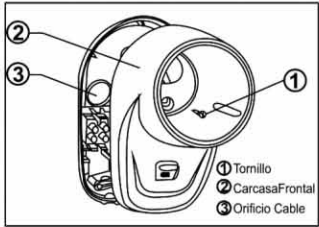
VERSIÓN CON ENCHUFE

1. El soporte del secador se sujeta a la pared con dos tornillos. Marque en la pared la posición en la que situará el tornillo inferior.
2. Taladre la pared según las dimensiones del taco y tornillo suministrados.
3. Inserte el taco y sujete el gancho de plástico blanco a la pared con uno de los tornillos.
4. Inserte el soporte del secador en el gancho, sitúelo correctamente, retire el secador de su soporte y marque en la pared la posición del segundo tornillo.
5. Retire el soporte del gancho y taladre la pared según las dimensiones del taco y tornillo suministrados.
6. Inserte el taco. Sitúe de nuevo el soporte en el gancho de plástico y atomíllelo.
7. Posicione el secador en el soporte.



VERSIÓN CON CONEXIÓN A RED

1. El soporte del secador se sujeta a la pared con dos tornillos. Marque en la pared la posición en la que situará el tornillo inferior (**fíjese en la posición de los cables que luego introducirá en la carcasa**).
2. Taladre la pared según las dimensiones del taco y tornillo suministrados.
3. Inserte el taco y sujete el gancho de plástico blanco a la pared con uno de los tornillos.
4. Inserte el soporte del secador en el gancho, sitúelo correctamente, retire el secador de su soporte y marque en la pared la posición del segundo tornillo.
5. Retire el soporte del gancho y taladre la pared según las dimensiones del taco y tornillo suministrados.



6. Inserte el taco.
7. Afloje los tornillos situados en las partes frontal y trasera de la carcasa del soporte y retírela.
8. Rompa la pieza circular de plástico situada, aproximadamente, en el centro de la tapa posterior del soporte.
9. Introduzca los cables por el orificio y conéctelos a la regleta (previa retirada de los que correspondan al enchufe).
10. Sujete los cables con el clip.
11. Atomille la carcasa a la tapa.
12. Sitúe de nuevo el soporte en el gancho de plástico y atomíllelo.
13. Posicione el secador en el soporte.

INSTRUCCIONES DE USO

- Enchufar el secador, conectar el interruptor general, seleccionar la potencia deseada y pulsar el interruptor situado en el mango.
- Se obtienen mejores resultados cuando tras lavarse el pelo se elimina el exceso de humedad con una toalla seca.

INSTRUCCIONES DE LIMPIEZA

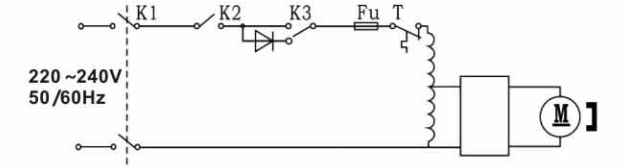
- Antes de la limpieza, desenchufar o desconectar el secador.
- Limpiar regularmente la entrada de aire con un cepillo.
- Limpiar las partes de plástico con un trapo ligeramente humedecido, secándolas luego con otro.

CONTENIDO

- Un secador de cabello
- Un soporte de pared
- Un gancho blanco
- Dos tacos de nylon
- Dos tornillos
- Un manual del usuario

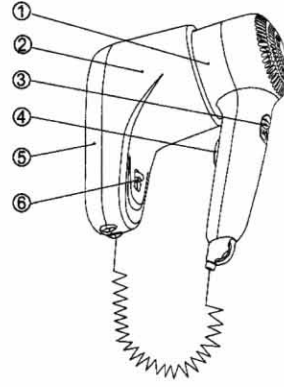
INFORMACIÓN TÉCNICA

- Voltaje: 220 ~240V 50/60Hz
- Potencia: 1200W max / 540W min



USER'S MANUAL HAIR DRYER SC0010/SC0010CS PRODUCT'S DESCRIPTION

1. Hair dryer body
2. Wall support front cover
3. Airflow control switch
4. Hair dryer power switch
5. Wall support back plate
6. Main breaker



CAUTIONS

- Check if the hair dryer and the power supply have the same voltage.
- In order to avoid shock hazard. Never immerse the appliance into the water- do not use the air dryer while having a bath or a shower – do not use the hair dryer over or near a basin, a bathtub or other receptacles containing water.
- The dryer must not get into contact with water during cleaning.
- Never leave the appliance on a wet surface or cloth when it is working.
- Switch off the main breaker, situated on the support, if you are not using the dryer.
- To avoid that your hair or skin could be damaged, do not hold the dryer too close.
- Do not cover the air intake or the air outlet during its use.
- The hair dryer is fitted with an overload protection that switches off the appliance when e.g. the air outlet or the the air intake are blocked. When it occurs, reset the main breaker to OFF position and wait for approximately 5 minutes. Then, switch on again.
- When the dryer has a plug, remove it when: the appliance does not function properly, before its cleaning, after using it.
- Do not pull the electric cord.
- Do not wrap the electric cord around the appliance.

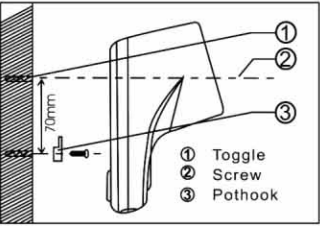
- Do not switch on the dryer when some lead or the dryer shows signs of damage.
- The hair dryer should not be used for any other purpose than therein described.

MOUNTING INSTRUCTIONS

· THIS APPLIANCE MUST BE EXCLUSIVELY HANDLED BY AN AUTHORIZED TECHNICIAN

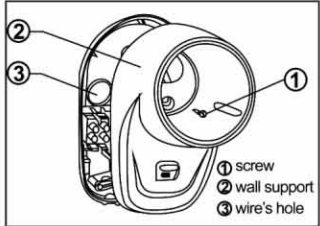
PLUG VERSION

1. There are two male screws to mount the support on the wall. Mark on the wall the position where you will place the lower male screw.
2. Drill one hole according to the dimension of the plugs and male screws supplied.
3. Introduce the plug and screw the plastic white hook.
4. Insert the dryer support on the hook and set it properly, remove the hair dryer from its support and mark on the wall the position of the second screw.
5. Remove the support and drill the wall according to the dimension of the plugs and male screws supplied.
6. Introduce the plug. Hang the support on the hook and screw it.
7. Put the hair dryer on its support.



MAINS VERSION

1. There are two male screws to mount the support on the wall. Mark on the wall the position where you will place the lower male screw (**notice where are the electric cables that you are going to plug-in**).
2. Drill one hole according to the dimension of the plugs and male screws supplied.
3. Introduce the plug and screw the plastic white hook.
4. Insert the dryer support on the hook and set it properly, remove the hair dryer from its support and mark on the wall the position of the second screw.
5. Remove the support and drill the wall according to the dimension of the plugs and male screws supplied.
6. Introduce the plug.
7. Loosen the screws from the front cover and the back cover and remove it.



8. Break the round plastic piece placed, approximately, in the middle of the back cover.
9. Introduce the electric cords through this hole and connect them to the lead (removing first the plug's ones).
10. Fasten the cables with the clip.
11. Fix the front cover with the screws.
12. Hang the support on the hook and screw it.
13. Put the hair dryer on its support.

HOW TO USE THE HAIR DYER

- Plug the appliance, switch on the main breaker, select the airflow power and push the hair dryer power switch situated on their handle.
- The result obtained would be better if after washing your hair you use a dry towel in order to eliminate the excess of humidity.

HOW TO CLEAN THE HAIR DRYER

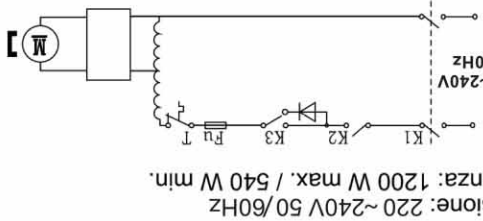
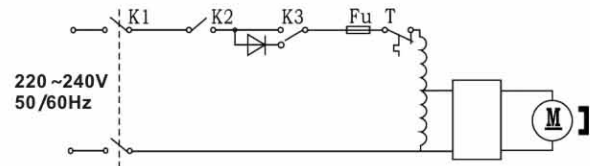
- Before cleaning unplug or disconnect the appliance.
- Clean regularly the air intake grid with a brush.
- Clean the plastic parts with an slightly damp cloth and dry it with another one.

CONTENT

- One hair dryer
- One wall support
- One white hook
- Two nylon plugs
- Two male screws
- One user's manual

TECHNICAL INFORMATION

- Voltaje: 220 ~240V 50/60Hz
- Power: 1200W max / 540W min



SPECIFICHE TECNICHE

- Un supporto da parete
- Un gancio bianco
- Due tasselli in nylon
- Due viti
- Le presenti istruzioni per l'uso

CONTENUTO

- Un asciugacapelli
- Un supporto da parete
- Un gancio bianco
- Due tasselli in nylon
- Due viti
- Le presenti istruzioni per l'uso

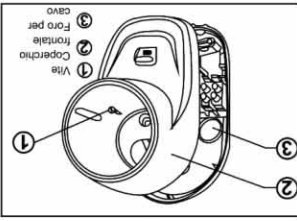
ISTRUZIONI DI PULIZIA

- Prima di pulire l'asciugacapelli, scollegare la spina o il dispositivo dalla corrente.
- Pulire regolarmente la griglia di ingresso dell'aria con una spazzola.
- Le parti in plastica van no pulite con un panno leggermente umido e poi asciugate con un altro.

ISTRUZIONI PER L'USO

1. Fissare il supporto dell'asciugacapelli alla parete mediante le due viti.
2. Segnare sulla parete la posizione in cui si andrà a fissare la vite inferiore.
3. Perforare la parete, tenendo conto delle dimensioni del tassello e della vite in dotazione.
4. Inserire il tassello e fissare il gancho di plastica bianco alla parete, servendosi di una delle due viti.
5. Rimuovere il supporto del gancho e praticare un foro nella parete, tenendo conto delle dimensioni del tassello e della vite in dotazione.
6. Inserire il tassello e fissare il gancho di plastica bianco alla parete, servendosi di una delle due viti.
7. Posizionare l'asciugacapelli nel supporto corrispondente.
8. Rompere il pezzo circolare di plastica collocato nella struttura del supporto per poi estrarla.
9. Inserire i cavi nel foro e collegarli alla ciabatta multipresa (non prima di aver separato quelli corrispondenti alla presa).
10. Fissare i cavi con il corrispondente serrafilo.
11. Avvitare la struttura al coprichio.
12. Ricollocare il supporto nel gancho di plastica e avvitare.
13. Posizionare l'asciugacapelli nel supporto corrispondente.

1. Fissare il supporto dell'asciugacapelli alla parete mediante le due viti.
2. Segnare sulla parete la posizione in cui si andrà a fissare la vite inferiore.
3. Perforare la parete, tenendo conto delle dimensioni del tassello e della vite in dotazione.
4. Inserire il tassello e fissare il gancho di plastica bianco alla parete, servendosi di una delle due viti.
5. Rimuovere il supporto del gancho e praticare un foro nella parete, tenendo conto delle dimensioni del tassello e della vite in dotazione.
6. Inserire il tassello e fissare il gancho di plastica bianco alla parete, servendosi di una delle due viti.
7. Posizionare l'asciugacapelli nel supporto corrispondente.



MODELLO COLLEGATO

- Durante le operazioni di pulizia l'asciugacapelli non può entrare in contatto con l'acqua.
- Non appoggiare il dispositivo in funzionamento su una superficie o tela bagnata.
- Quando non si utilizza l'asciugacapelli, spegnere l'interruttore generale presente sul supporto.
- Per evitare di danneggiare la pelle o i capelli, mantenere l'asciugacapelli a una certa distanza.
- Quando il dispositivo è in funzionamento, non ostruire la griglia di ingresso e uscita dell'aria.
- L'asciugacapelli è dotato di una protezione contro il sovraccarico che, nel momento in cui ad esempio la griglia di ingresso o uscita dell'aria è bloccata, scollega il dispositivo.
- In tale eventualità, muovere l'interruttore generale in posizione OFF e attendere 5 minuti circa prima di riacenderlo.
- Se l'asciugacapelli dispone di una presa, questa va scollegata nel seguente caso: il dispositivo non funziona correttamente, prima di pulirlo e dopo averlo utilizzato.
- Non tirare il cavo elettrico.

1. Corpo dell'asciugacapelli
2. Struttura del supporto da parete
3. Pulsante di regolazione della potenza
4. Interruttore dell'asciugacapelli
5. Coperchio posteriore del supporto
6. Interruttore generale

AVVERTENZE

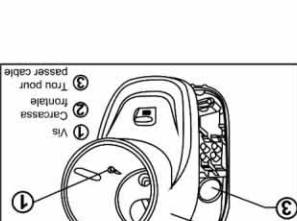
1. Fissare il supporto dell'asciugacapelli alla parete mediante le due viti.
2. Segnare sulla parete la posizione in cui si andrà a fissare la vite inferiore.
3. Perforare la parete, tenendo conto delle dimensioni del tassello e della vite in dotazione.
4. Inserire il tassello e fissare il gancho di plastica bianco alla parete, servendosi di una delle due viti.
5. Rimuovere il supporto del gancho e praticare un foro nella parete, tenendo conto delle dimensioni del tassello e della vite in dotazione.
6. Inserire il tassello e fissare il gancho di plastica bianco alla parete, servendosi di una delle due viti.
7. Posizionare l'asciugacapelli nel supporto corrispondente.



ISTRUZIONI PER L'USO

1. Fissare il supporto dell'asciugacapelli alla parete mediante le due viti.
2. Segnare sulla parete la posizione in cui si andrà a fissare la vite inferiore.
3. Perforare la parete, tenendo conto delle dimensioni del tassello e della vite in dotazione.
4. Inserire il tassello e fissare il gancho di plastica bianco alla parete, servendosi di una delle due viti.
5. Rimuovere il supporto del gancho e praticare un foro nella struttura portante del dani.
6. Inserire i cavi nel foro e collegarli alla ciabatta multipresa (non prima di aver separato quelli corrispondenti alla presa).
7. Fissare i cavi con il corrispondente serrafilo.
8. Avvitare la struttura al coprichio.
9. Inserire il tassello e fissare il gancho di plastica e avvitare.
10. Fissare i cavi con il corrispondente serrafilo.
11. Avvitare la struttura al coprichio.
12. Ricollocare il supporto nel gancho di plastica e avvitare.
13. Posizionare l'asciugacapelli nel supporto corrispondente.

1. Le support du sèche-cheveux est fixé au mur par deux vis. Marquer sur le mur la position où sera placée la vis inférieure.
2. Percer le mur en fonction des dimensions de la cheville et de la vis fournies.
3. Insérer la cheville et fixer le crochet en plastique blanc au mur, avec une des vis.
4. Insérer le support du sèche-cheveux sur le crochet, le placer correctement, retirer le sèche-cheveux du son support et marquer sur le mur la position de la seconde vis.
5. Retirer le support du crochet et percer le mur en fonction des dimensions de la cheville et de la vis fournies.
6. Insérer la cheville. Mettre à nouveau en place le support du sèche-cheveux et le visser.
7. Placer le sèche-cheveux sur le support.



VERSION AVEC CONNEXION AU RESEAU

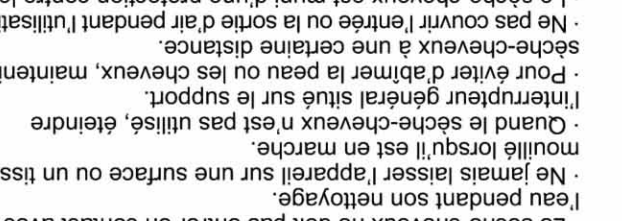
1. Le support du sèche-cheveux est fixé au mur par deux vis. Marquer sur le mur la position où sera placée la vis inférieure.
2. Percer le mur en fonction des dimensions de la cheville et de la vis fournies.
3. Insérer la cheville et fixer le crochet en plastique blanc au mur, avec une des vis.
4. Insérer le support du sèche-cheveux sur le crochet, le placer correctement, retirer le sèche-cheveux du son support et marquer sur le mur la position de la seconde vis.
5. Retirer le support du crochet et percer le mur en fonction des dimensions de la cheville et de la vis fournies.
6. Insérer la cheville. Mettre à nouveau en place le support du sèche-cheveux et le visser.
7. Placer le sèche-cheveux sur le support.



VERSION AVEC PRISE

1. Le support du sèche-cheveux est fixé au mur par deux vis. Marquer sur le mur la position où sera placée la vis inférieure.
2. Percer le mur en fonction des dimensions de la cheville et de la vis fournies.
3. Insérer la cheville et fixer le crochet en plastique blanc au mur, avec une des vis.
4. Insérer le support du sèche-cheveux sur le crochet, le placer correctement, retirer le sèche-cheveux du son support et marquer sur le mur la position de la seconde vis.
5. Retirer le support du crochet et percer le mur en fonction des dimensions de la cheville et de la vis fournies.
6. Insérer la cheville. Mettre à nouveau en place le support du sèche-cheveux et le visser.
7. Placer le sèche-cheveux sur le support.

1. Le support du sèche-cheveux est fixé au mur par deux vis. Marquer sur le mur la position où sera placée la vis inférieure.
2. Percer le mur en fonction des dimensions de la cheville et de la vis fournies.
3. Insérer la cheville et fixer le crochet en plastique blanc au mur, avec une des vis.
4. Insérer le support du sèche-cheveux sur le crochet, le placer correctement, retirer le sèche-cheveux du son support et marquer sur le mur la position de la seconde vis.
5. Retirer le support du crochet et percer le mur en fonction des dimensions de la cheville et de la vis fournies.
6. Insérer la cheville. Mettre à nouveau en place le support du sèche-cheveux et le visser.
7. Placer le sèche-cheveux sur le support.



AVERTISSEMENTS

1. Corps du sèche-cheveux
2. Capot du support mural
3. Bouton de contrôle de puissance
4. Interrupteur du sèche-cheveux
5. Couverture arrière du support
6. Interrupteur général



MANUEL D'UTILISATION

1. Fissare il supporto del sèche-cheveux sur le mur à l'aide de deux vis.
2. Percer le mur en fonction des dimensions de la cheville et de la vis fournies.
3. Insérer la cheville et fixer le crochet en plastique blanc au mur, avec une des vis.
4. Insérer le support du sèche-cheveux sur le crochet, le placer correctement, retirer le sèche-cheveux de son support et marquer sur le mur la position de la seconde vis.
5. Retirer le support du crochet et percer le mur en fonction des dimensions de la cheville et de la vis fournies.
6. Insérer la cheville. Mettre à nouveau en place le support du sèche-cheveux et le visser.
7. Placer le sèche-cheveux sur le support.